

【事務所名】有限会社かいしん設計室



会社概要・事業内容

会社概要 創業25年の設計事務所です。構造設計を主な業務としています。建築が好きで意匠設計者の考える建物の実現に全力でがんばっています。

事業内容 建築構造設計に関係する一切の業務[建築構造設計、監理、耐震診断]

受賞・施工実績 構造設計：雲仙九州ホテル
構造設計、監理：熊本市白山小学校校舎

資格について

一級建築士、構造設計一級建築士の資格取得推奨

コメント

①メッセージ

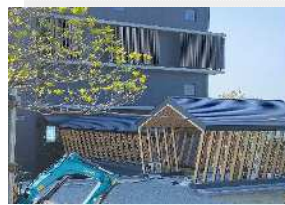
当社は意匠設計事務所等から依頼の建築構造設計を主な業務としております。現代の建築設計は一人の建築家（設計者）が全てをやるということではなく、多くの専門家の協力により建物が設計され実際の建物が完成していくという状況です。その建築構造の専門家として、意匠設計者の思い描く建物を安全安心な建物として実現させる大変有意義な仕事です。構造設計の専門家として一緒にがんばりませんか。

②会社の雰囲気

小人数で和気あいあいとやっています。

③求める人材

建築が好きで、新しい考えに積極的に取り組むバイタリティーある人、向上心があり資格取得に意欲がある人、責任感及び倫理観のある人



募集要項

職種	建築構造設計 1名	募集人員	<input checked="" type="radio"/> 社員・従業員 <input type="radio"/> インターンシップ <input type="radio"/> パート・アルバイト
仕事内容	建築構造設計		
雇用形態	正社員（新卒・中途）		
応募条件	経験不問、建築構造設計経験者は優遇いたします。随時受け付けています。問い合わせは、電話メール等にて連絡してください。		
勤務時間	9:00~18:00（実働8時間）	休日休暇	日曜と第一、第三土曜休み
給与	基本給（20万〜）・賞与年2回・諸手当（残業、家族、資格、通勤） *基本給は経験及び能力を考慮して決定		
待遇	資格取得支援、社会保険、雇用保険加入		
募集期間	令和6年3月1日~令和6年7月31日まで		
連絡担当者	事務所：甲斐信親		

会社情報

会社名	有限会社 かいしん設計室	所在地	〒861-8075 熊本市北区清水新地6-4-38
代表者	甲斐 信親	資本金	300万円
TEL	096-339-2828	FAX	096-339-2861
従業員数	2名（男性2名）	設立年	1998年4月
Webサイト		事業内容	RC造のマンション・介護施設戸建て住宅等の建築構造設計、S造の商業施設・事務所・工場等の建築構造設計
メール	fzz02367@nifty.com		



一般社団法人熊本県建築士事務所協会