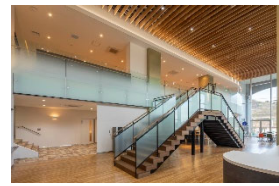
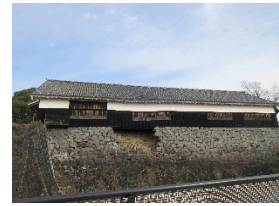


# 【事務所名】 有限会社ノーベル設計



## コメント

当社は、創意・工夫・誠実を胸に刻み仕事しています。  
 少人数の会社なので、明るく話せる人に来てほしい。  
 また、体が丈夫ならいいです。



## 会社概要・事業内容

会社概要	創業21年の建築設計事務所です。主に官公庁の公共施設の改修や調査業務があり、設計・積算・監理を全般的に実行する設計事務所です。
事業内容	建築設計監理及び付帯関係する一切の業務[建築設計(計画、意匠、構造、電気、機械設備)・積算・監理・耐震診断・診断等調査業務全般]
受賞・施工実績	令和2年 崇城大学薬学部講義棟増築工事設計業務 令和4年 白川小学校校舎改築設計業務委託

## 資格について

1級・2級建築士、積算資格者の資格取得を推奨しております

## 募集要項

職種	建築意匠設計 1名	募集人員	<input checked="" type="radio"/> 社員・従業員 <input type="radio"/> インターンシップ <input type="radio"/> パート・アルバイト
仕事内容	建築設計全般、許認可申請業務等		
雇用形態	正社員(新卒・中途)		
応募条件	実務経験不問、構造設計経験者や意匠設計経験者は優遇いたします。 随時受付しています。問い合わせは、電話メール等にてご連絡ください。		
勤務時間	9:00~18:00(実働8時間)	休日休暇	完全週休2日制、有給休暇
給与	月給20万~ 賞与あり※今までのご経験やスキルを考慮して決定		
待遇	資格手当、通勤手当、産休・育休あり		
募集期間	令和6年6月10日~令和7年3月31日まで ※採用が決定しましたら、掲載を終了いたします。		
連絡担当者	代表 坂本修一		

## 会社情報

会社名	有限会社 ノーベル設計	所在地	熊本市北区八景水谷1丁目24番36号
代表者	坂本 修一	資本金	300万円
TEL	096-341-3303	FAX	096-341-3309
従業員数	6名(うち男性:3名、女性:3名)	設立年	2003年5月1日
Web	<a href="https://nobel-adc.jp/">https://nobel-adc.jp/</a>	事業内容	公共施設の建築意匠設計、建築コンサルティング、施工管理
E-mail	<a href="mailto:nobel@chive.ocn.ne.jp">nobel@chive.ocn.ne.jp</a>		

